



COL 5 TRI

Bomba de columna cloacal/estercolera

Principales aplicaciones:

- ☛ Vaciado de cavas y fosas de tambos
- ☛ Industrias con líquidos de desechos no agresivos
- ☛ Pozo de noria, balanzas, plantas de acopio de granos, etc
- ☛ Evacuación de cloacas, pozos ciegos y cámaras sépticas
- ☛ Desagote de tanques y piscinas con agua muy sucia
- ☛ Bombeo de líquidos muy sucios con sólidos



Potencia	5,5 HP
Rpm	1400
Diámetro de salida	3"
Caudal	10 – 96 m ³ /h
Altura	11 – 2 m. c. a
Peso s/motor	90 kg
Pasaje de sólidos	50 mm

Código del producto	CTRI5-5.5-4-3
---------------------	---------------



Características:

Todo el cuerpo de la bomba y el impulsor están contruidos en fundición gris de alta dureza, excepto la columna.

La columna está hecha con caño de acero tipo estructural y tiene un largo estándar de 90 cm, que puede ser modificado a pedido.

El eje es de acero trefilado SAE 1045. Este es rectificado y balanceado electrónicamente, y va montado sobre dos rodamientos blindados.

También posee un sistema de doble sello mecánico y cárter con aceite para lubricar y refrigerar. Cuenta con dos tapones de inspección, que permiten verificar el estado del aceite.

En caso de utilizar un motor eléctrico, este puede ser monofásico o trifásico con brida normalizada tipo FF (ver medidas del cono superior en las dimensiones). Los ejes del motor y la bomba se acoplan mediante un manchón elástico de alta calidad (suministrado con el producto). Puede solicitarse en conjunto con la bomba el motor eléctrico acorde a la necesidad de uso.

La boca de impulsión posee brida hembra roscada de 3” BSP orientada horizontalmente. La misma va montada a la cámara mediante cuatro bulones.

Es una bomba de fácil mantenimiento y reparación económica, ya que está contruida con componentes universales.

Una de sus ventajas es que permite el bombeo de líquidos calientes, porque el motor es refrigerado con aire.

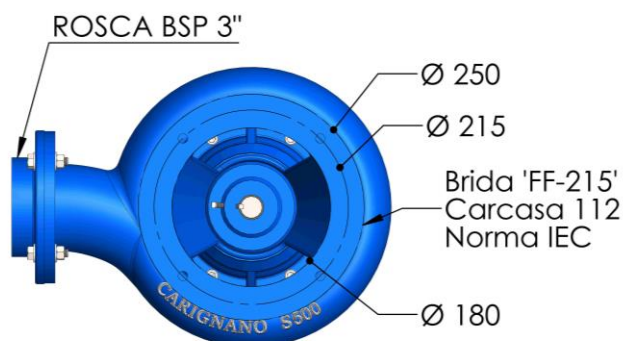
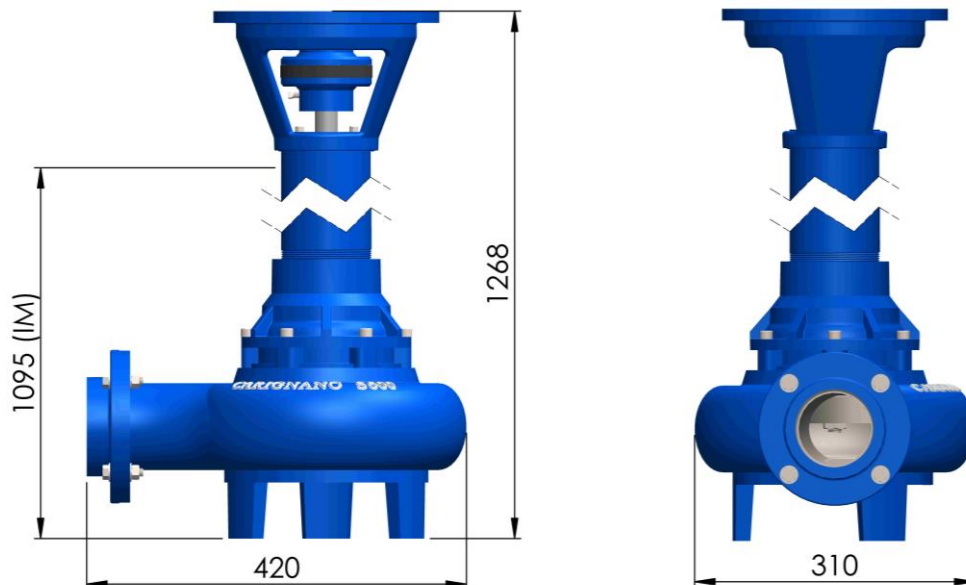
La versión estándar se entrega con sellos superior e inferior del tipo carbón/cerámica. A pedido puede modificarse esta característica.

Es de gran importancia que la bomba trabaje con un nivel de líquido máximo (ver cota “IM” en las dimensiones), así garantiza que no ingrese el líquido al interior de la bomba. De lo contrario se producirá un eventual daño del mecanismo.

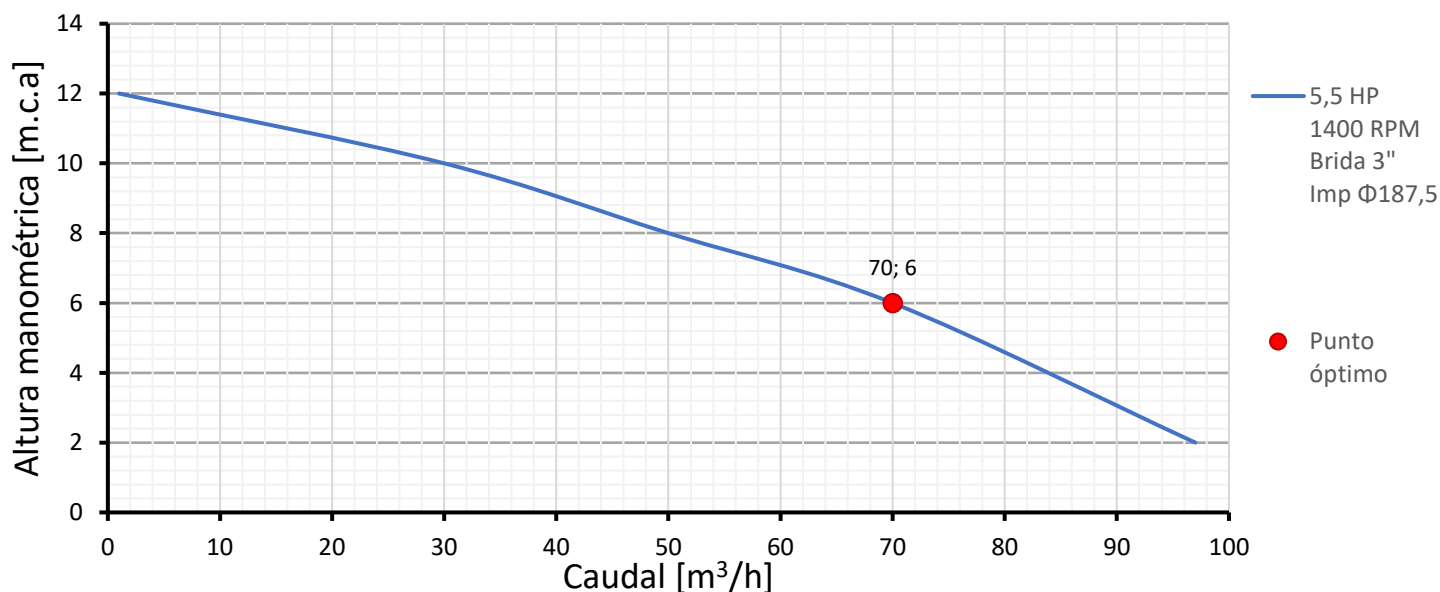
Puede solicitarse un modelo de la misma bomba con cuerpo e impulsor de bronce y eje y columna de acero inoxidable, que sea apta para líquidos muy agresivos.



Dimensiones: [mm]

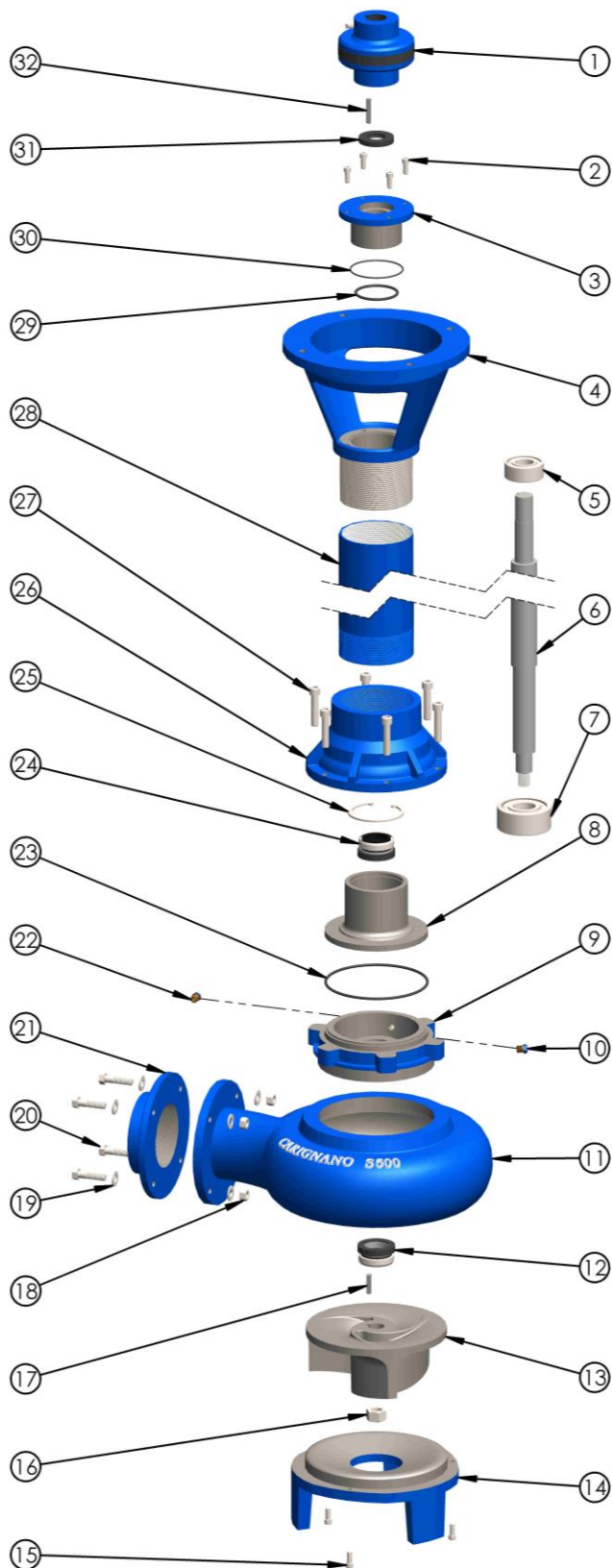


Rendimiento hidráulico:



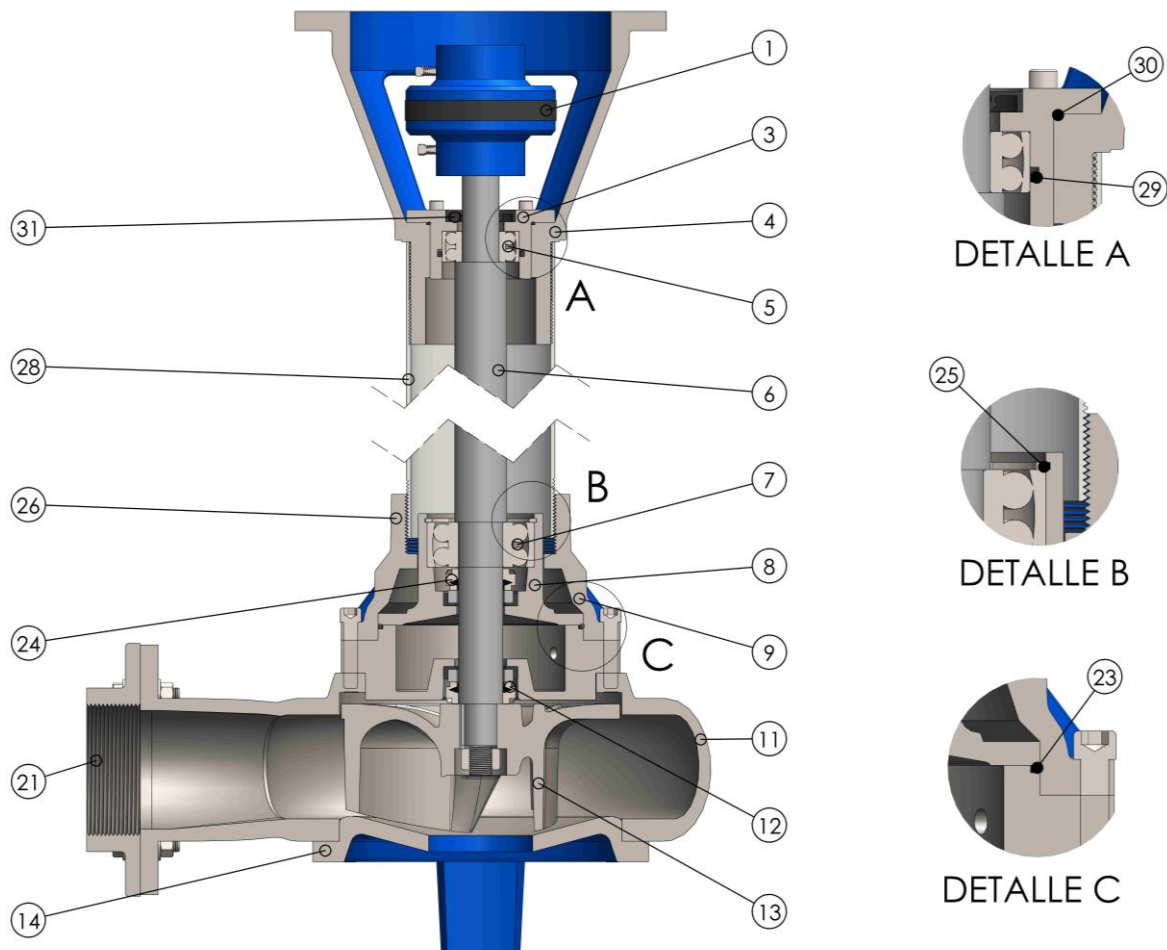


Despiece:



NÚMERO	CÓDIGO	CANT	CARACTERÍSTICAS	
1	T100	1	Fundición gris	
2	Acople mecánico	1	Fundición gris	
3	Tornillos	1/4"x5/8"	4	Acero inoxidable
4	Portarretén	P100-68-52-38	1	Fundición gris
5	Cono superior	140500C5	1	Fundición gris
6	Rodamiento	3205	1	2RS C3
7	Eje	T1045-35-1072	1	Acero SAE 1045
8	Rodamiento	3306	1	2RS C3
9	Soporte inferior	SI138-72-50	1	Fundición gris
10	Cárter	060500C-57	1	Fundición gris
11	Tapón de inspección	1/8"x 27 h/1" NPT	1	Bronce
12	Cámara	030500S	1	Fundición gris
13	Sello mecánico	10148-57	1	Empaquetadura: carbón. Asiento: cerámica. Eje 30
14	Impulsor	I187.5-187.5-22-TRI	1	Fundición gris
15	Base	010500TRI	1	Fundición gris
16	Tornillos	1/4"x5/8"	3	Acero inoxidable
17	Tuerca	5/8" x 18 h/1"	1	Acero inoxidable
18	Chaveta	5x5	1	Acero inoxidable
19	Tuercas	3/8"x16 h/1	4	Acero galvanizado
20	Arandelas	3/8"	8	Acero galvanizado
21	Tornillos	3/8"x1 1/2"	4	Acero galvanizado
22	Brida descarga	050500VX-171	1	Fundición gris
23	Tapón de inspección	1/8"x 27 h/1" NPT	1	Bronce
24	O´ring		1	Buna. Esp 3 mm
25	Sello mecánico	10148-50	1	Empaquetadura: carbón. Asiento: cerámica. Eje 30
26	Seeger interior		1	Acero. Cavidad 72 mm
27	Cono inferior	120500C	1	Fundición gris
28	Tornillos	3/8"x1 3/4"	6	Acero inoxidable
29	Columna	EST4x3.2-850	1	Caño estructural
30	O´ring		1	Buna. Esp 3,5 mm
31	O´ring		1	Buna. Esp 2 mm
32	Retén	25x47x7	1	Nitrilo
33	Chaveta	5x5	1	Acero inoxidable

Vista en corte:



NÚMERO	CÓDIGO	CANT	CARACTERÍSTICAS
1	Acople mecánico T100	1	Fundición gris
3	Portarretén P100-68-52-38	1	Fundición gris
4	Cono superior 140500C5	1	Fundición gris
5	Rodamiento 3205	1	2RS C3
6	Eje T1045-35-1072	1	Acero SAE 1045
7	Rodamiento 3306	1	2RS C3
8	Soporte inferior SI138-72-50	1	Fundición gris
9	Cárter 060500C-57	1	Fundición gris
11	Cámara 030500S	1	Fundición gris
12	Sello mecánico 10148-57	1	Empaquetadura: carbón. Asiento: cerámica. Eje 30
13	Impulsor I187.5-187.5-22-TRI	1	Fundición gris
14	Base 010500TRI	1	Fundición gris
21	Brida descarga 050500VX-171	1	Fundición gris
23	O 'ring	1	Buna. Esp 3 mm
24	Sello mecánico 10148-50	1	Empaquetadura: carbón. Asiento: cerámica. Eje 30
25	Seeger interior	1	Acero. Cavidad 72 mm
26	Cono inferior 120500C	1	Fundición gris
28	Columna EST4x3.2-850	1	Caño estructural
29	O 'ring	1	Buna. Esp 3,5 mm
30	O 'ring	1	Buna. Esp 2 mm
31	Retén 25x47x7	1	Nitrilo



Fotos:

